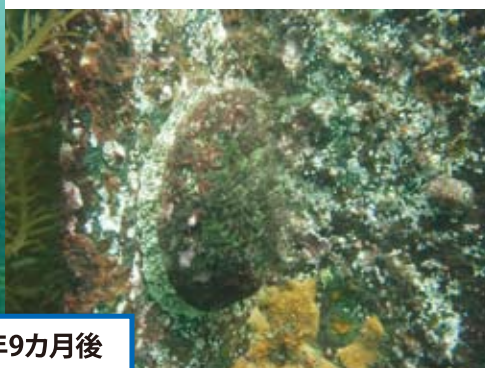


やまだ



続いては北から。以前にも紹介した宮城県南三陸町のシェルナース2.2型では、今回も長さにして1m近いアラメがびっしり生えていまして、アワビがたくさん集まっていますよ!まさにアワビパラダイスです!!

宮城



シェルナース2.2型

水深5~7m 沈設5年9カ月後
アラメ(左)とその陰に隠れる
エゾアワビ(右)

シェルナース3.5型



水深30m
沈設3年1カ月後
手乗りヒラメ



広島

どこもスゴイですねえ。自分は広島から。ここではメバル、カサゴ、キジハタといった「おいしい魚」がいっぱいなんですけど、このときは特にヒラメがシェルナース3.5型の上に乗ってました! こういうのが獲れたら最高ですよ!

あおやま



水深13~14m
沈設1年6カ月後
マダイ幼魚の群れ



さて、最後は北九州から。ここはヒラメの増殖場として最近学会発表もさせていただいたんですが、今年は、マダイの幼魚がシェルナースの直近に集まっているのが見られました。これらが大きくなるのが楽しみですね♪



ふじさわ

福岡



シェルナース3.5型