

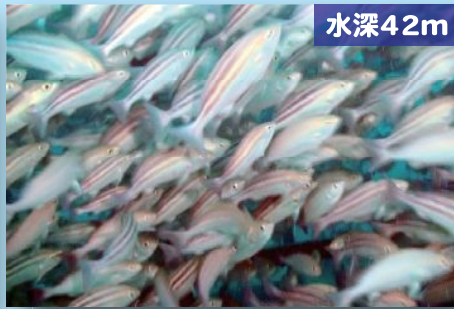
# 成魚の生息場

良好な漁場、沖合における生物生産の場としての機能を発揮しています！！



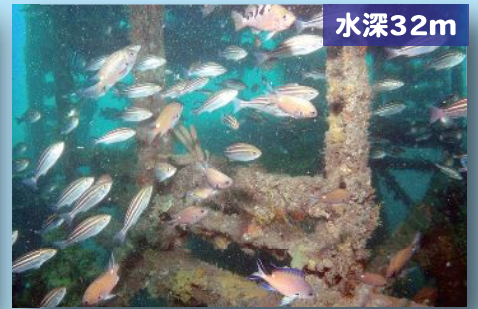
水深70m

ヒラマサ 長崎(H22.11)



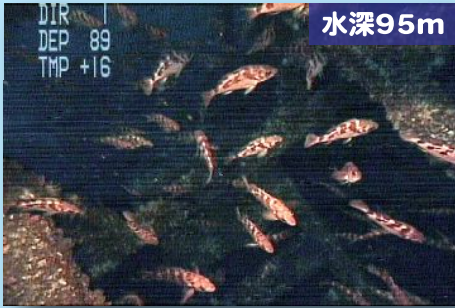
水深42m

イサキ 長崎(H22.7)



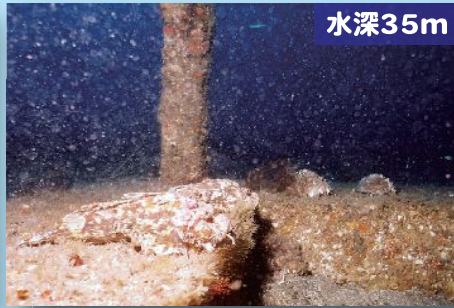
水深32m

イサキ等 大分(H22.7)



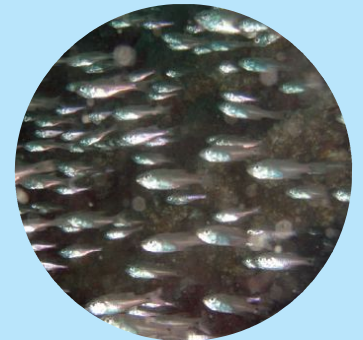
水深95m

ウスメバル 島根(H22.9)



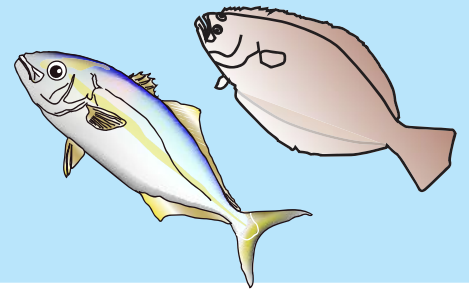
水深35m

オニオコゼ 熊本(H22.11)



ネンブツダイの大群

餌の小魚が  
いっぱいだ！！



水深35m

ヤイトハタ 鹿児島(H22.9)



キビナゴの大群



ヤリイカ

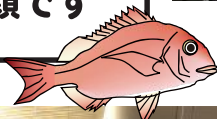


ヒラマサ

良型のマダイやイサキも釣れました♪



獲ればみんな笑顔です



おいしく食べてね



これがシェルナーズの効果です！  
どうですか？最高でしょう？



こんなに魚がいるのか！  
シェルナーズはすごいな～