

# 潜水作業承りのご案内

## ストックマネジメントとは？

漁港や港湾の防波堤・岸壁などをできるだけ長く使えるようにするために、老朽化が進む前の予防として調査を行い、必要に応じて寿命を長くするための対策を行う事業です。

当社では、陸の上からでは見ることの出来ない水中の状況について、潜水によって調べ、写真撮影や変形規模の計測を行います。

### 【施設機能診断調査】

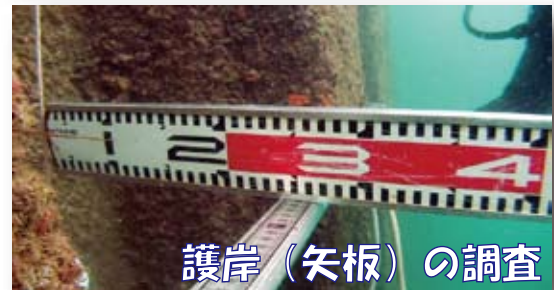
漁港・港湾施設の老朽化の具合を調べるために、潜水による目視観察や写真撮影、鋼材の肉厚測定などを行います。

#### 調査項目（例）

- 重力式防波堤
  - ・移動、沈下
  - ・コンクリートの劣化、損傷
- 浮体式係船岸（ポンツーン）
  - ・鋼材の腐食、亀裂、損傷
  - ・係留チェーンの磨耗、塗装、腐食



基礎マウンドの調査



護岸（矢板）の調査



チェーンの調査

### 【水中検査・船舶点検】

当社は、日本海事協会（NK）による認定（No.09IW035）を受けた水中検査事業所です。水中検査は、ダイバーにより、水中での目視による船底検査や有線式カメラなどを使用した状況撮影を行います。

また、船舶における緊急の補修や異常個所の確認などをダイバーによって水中で実施できる為、ドックに入ることなく迅速な対応が可能となります。



プロペラの研磨