

# 命を育む海のゆりかご

## シェルナース産卵特集！！

JF シェルナースでは、これまでに様々な魚介類の産卵が確認されています。ここでは、これら魚介類による産卵や、集まった抱卵親魚の様子をご紹介します。

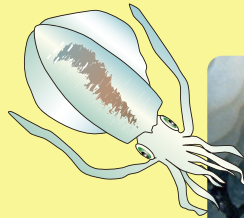
### 産卵または抱卵が確認された主な魚介類

アイナメ、イサキ、ウミタナゴ、オニオコゼ、カサゴ、クジメ、クロソイ、ムラソイ、メバル、キジハタ、クロダイ、ササノハベラ、シタビラメ類、スズメダイ、フグ類、アカニシ、マダコ、アオリイカ、カミナリイカ、コウイカ、シリヤケイカ、ヤリイカ、イセエビ など

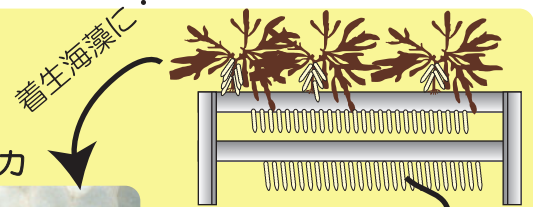
### JF シェルナースに産み付けられた卵



アイナメ



アオリイカ

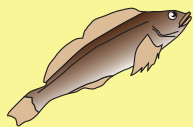
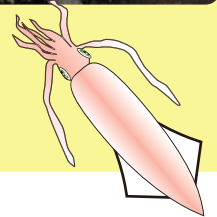


着生海藻に

棚構造が産卵場所に最適！



ヤリイカ



マダコ



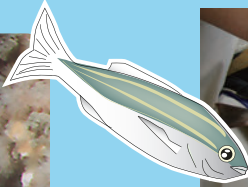
コウイカ



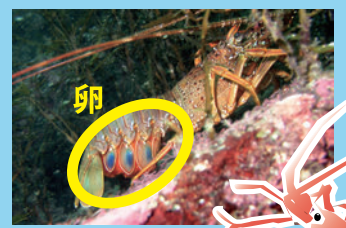
### JF シェルナースに集まった抱卵（仔）親魚



メバル



イサキの卵巣

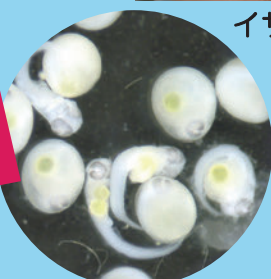


卵

抱卵イセエビ



孵化した仔魚



オニオコゼの卵巣