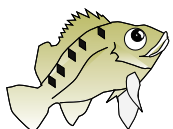


長期モニタリング調査結果 JF シェルナースの持続性

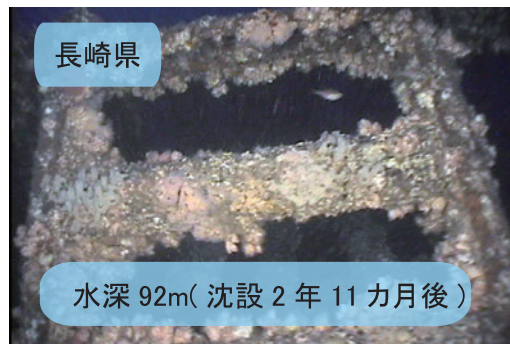
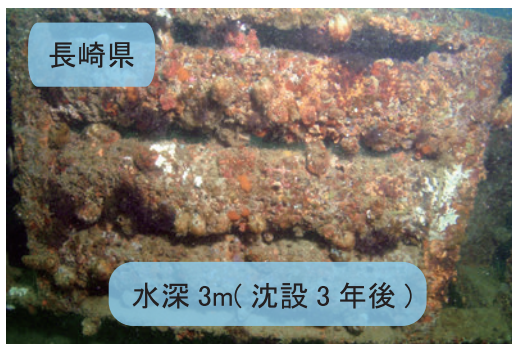
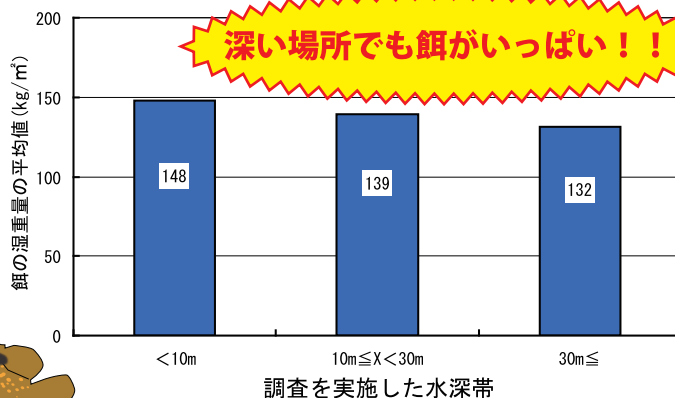
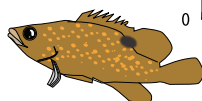
日本全国に沈設されている JF シェルナースは、エビ・カニ類など魚の餌となる小さな生き物が豊富に生息することが分かっています。JF シェルナースは様々な水深に沈設されており、今回は水深別の餌の効果と効果の持続性を紹介したいと思います。

水深別の餌の効果

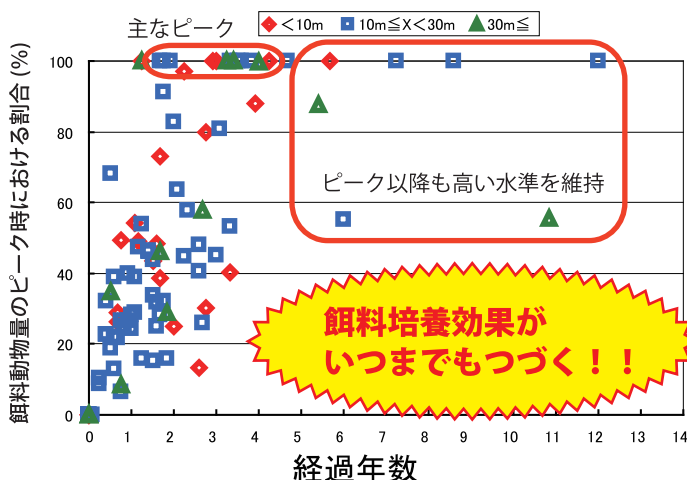


どの水深も餌が
沢山だね♪

JF シェルナースがあれば
どこでもご飯が食べ
られるね♪



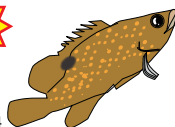
効果の持続性



10 年以上経っても
餌が沢山だね♪



JF シェルナースがあれば
いつでもご飯が食べ
られるね♪



JF シェルナースの餌料効果は・・・

浅場～深場まで長期にわたって発揮されます！

平成27年度日本水産工学会学術講演会 (2015.5.29～5.30) 発表