

JF シェルナース効果調査報告

～深場の事例～

全国各地に設置されている JF シェルナースは、浅場だけでなく深場においても魚介類の集まる様子が確認されています。なぜ、深場でも多くの魚が集まるのでしょうか？それは…JF シェルナースには魚の餌となるエビ・カニ類が豊富に生息しているからです！今回は、その事例についてご紹介します。

魚介類増集効果

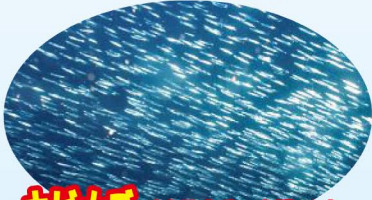
深場でもたくさん
魚が集まっています！



マダイ (島根県 水深90m)



ウスメバル (島根県 水深95m)



キビナゴ (鹿児島県 水深50m)



カサゴ (長崎県 水深70m)



カンパチ (鹿児島県 水深50m)



ヒラメ (島根県 水深95m)



イセエビ (鹿児島県 水深46m)

餌料培養効果

エビが多いから
魚が集まります！

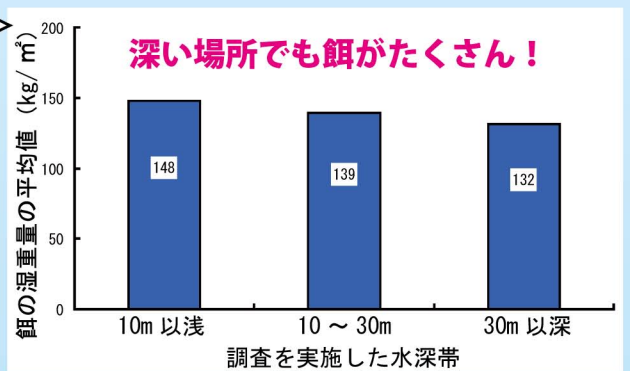


長崎県 水深92m 2年11ヵ月後

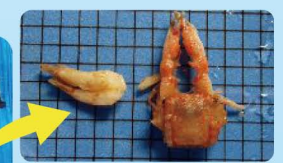
メッシュパイプが見えないほど
生物が着生！



島根県 水深95m 9年9ヵ月後



引き上げた基質からは
エビ・カニ類がたくさん
出てきました！



JF シェルナースで釣れた魚は
エビ・カニ類を食べていました！