

マダイをふやそう！！

～JF シェルナースによる資源回復の取り組み～

その鮮やかな赤い体から、お祝い事などの「めでタイ」席には欠かせない魚「マダイ」。各地で養殖が行われていますが、同時に種苗放流など天然個体を増やす取り組みも盛んに行われています。今回は JF シェルナースによる増殖場で行われたマダイ放流の事例をご紹介します。

和歌山県



放流したマダイ幼魚たち

静岡県



調査映像



放流後も JF シェルナースにとどまるマダイ幼魚

調査映像



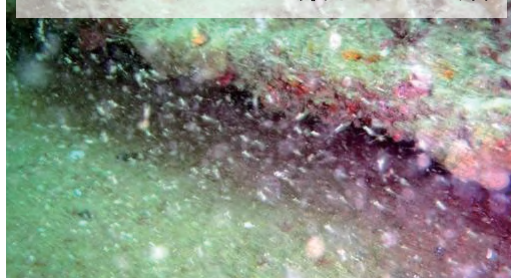
マダイ成魚も集まっています

JF シェルナースにはマダイ幼魚～成魚のエサとなる生物（アミ類、ゴカイ類、エビ・カニ類など）がいっぱい！！

ゴカイ類を捕食するマダイ幼魚



JF シェルナースに集まるアミ類



子供から大人まで
お世話になります♪

